

KRAJSKÝ ÚŘAD PLZEŇSKÉHO KRAJE
ODBOR DOPRAVY A SILNIČNÍHO HOSPODÁŘSTVÍ
Škroupova 18, 306 13 Plzeň

Vaše č. j.:
Ze dne:
Naše č. j.: PK-DSH/2214/22
Spis. zn.: ZN/590/DSH/22
Počet listů: 1
Počet příloh: 1
Počet listů příloh: 1

rozdělovník

Vyřizuje: Bc. Pavlína Nováčková
Tel.: 377 195 094
E-mail: pavlina.novackova@plzensky-kraj.cz

Datum: 08.03.2022

VEŘEJNÁ VYHLÁŠKA
OPATŘENÍ OBECNÉ POVAHY

Přechodná úprava provozu na pozemní komunikaci

Krajský úřad Plzeňského kraje, odbor dopravy a silničního hospodářství, jako věcně a místně příslušný správní orgán (dále jen „správní orgán“) podle § 124 odst. 4 písm. b) zákona č. 361/2000 Sb., o provozu na pozemních komunikacích a o změnách některých zákonů, ve znění pozdějších předpisů, (dále jen „zákon o silničním provozu“) na základě návrhu právnické osoby společnosti BP STAVBY CZ, s.r.o., V. Brožíka 317, 330 02 Dýšina, IČ 25201506 (dále také jen „navrhovatel“)

s t a n o v í

v souladu s ustanovením § 77 odst. 1) písm. b) zákona o silničním provozu po předchozím projednání s dotčeným orgánem policie, Policie ČR, Krajské ředitelství policie Plzeňského kraje, odbor služby dopravní policie vydaném dne 16.02.2022 pod č.j. KRPP-23654-2/ČJ-2022-0300DP následující přechodnou úpravu provozu na pozemní komunikaci - silnici I. tř. č. 19 za účelem označení pracovního místa z důvodu provádění stavebních prací spojených s napojením kanalizace.

Dotčený úsek: **silnice I/19 v obci Nezvěstice**

Stanovené dopravní značení: viz situace, která je přílohou tohoto opatření obecné povahy

Doba platnosti: **od 21.03.2022 do 25.03.2022 a 11.04.2022 - 17.04.2022**

Toto stanovení přechodné úpravy provozu se vydává za následujících podmínek:

- stanovené dopravní značky, světelné signály a dopravní zařízení související s označením pracovního místa budou instalovány bezprostředně před zahájením prací, nebude-li to možné, musí být jejich platnost dočasně zrušena zakrytím nebo jiným vhodným způsobem. Bezprostředně po skončení prací a uvedení pozemní

komunikace do sjízdného stavu bude umístěná přechodná úprava provozu odstraněna.

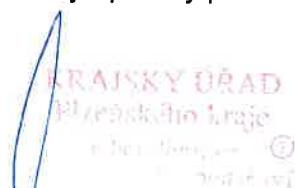
- místní úprava provozu, která nebude v souladu s touto přechodnou úpravou provozu, bude po dobu trvání přechodné úpravy zneplatněna.
- veškeré dopravní značky a dopravní zařízení musí svým provedením odpovídat příslušným ustanovením zákona o silničním provozu, vyhlášky č. 294/2015 Sb., kterou se provádějí pravidla provozu na pozemních komunikacích, a příslušným technickým normám a předpisům. Umístění dopravního značení provede odborná osoba.
- stanovená přechodná úprava provozu na pozemní komunikaci bude umístěna v souladu s TP 65 „Zásady pro dopravní značení na pozemních komunikacích“.
- použité dopravní značky budou provedeny výhradně jako retroreflexní třídy minimálně 1 dle platné ČSN a musí být osazeny buď na stabilních stojanech opatřených červeno-bílými pruhy, spodní hranou ve výšce minimálně 0,60 m nad vozovkou nebo na podpěrných sloupcích opatřených nátěrem se střídavě červeno-bílými pruhy šířky 0,10 – 0,20 m v celkové délce min. 0,45 m
- podpěrné sloupky budou uchyceny v podkladních deskách
- navrhovatel zajistí, aby použité dopravní značky byly po celou dobu udržovány v plně funkčním stavu a v čistotě, a aby byly správně umístěny a připevněny
- Skutečnou dobu trvání dopravního omezení je povinen žadatel zadat do univerzální aplikace (<http://jsu.jsdi.cz>) Národního dopravního informačního centra (NDIC), Slovenská 7/1124, 702 00 Ostrava – Přívoz. V nutných případech lze tyto operativní změny hlásit telefonicky na NDIC (596 663 550-556).

Odůvodnění

Krajský úřad Plzeňského kraje, odbor dopravy a silničního hospodářství stanovil na základě žádosti navrhovatele a po souhlasném stanovisku Policie ČR výše uvedenou přechodnou úpravu provozu vyznačující objízdnou trasu z důvodu zajištění bezpečnosti silničního provozu při provádění stavebních prací spojených s napojením kanalizace v silničním pozemku silnice I/19.

Poučení

Ve smyslu ust. § 173 odst. 2 správního řádu, proti opatření obecné povahy nelze podat řádný opravný prostředek.



KRAJSKÝ ÚŘAD
Plzeňského kraje
Právní oddělení

Mgr. Dušan Pakandl
vedoucí odboru dopravy a silničního hospodářství

Ve smyslu ust. § 77 odst. 5 zákona o silničním provozu, opatření obecné povahy nabývá účinnosti pátým dnem po dni vyvěšení veřejné vyhlášky.

Toto opatření obecné povahy musí být zveřejněno na úřední desce:

- Krajského úřadu Plzeňského kraje
- Obecního úřadu Nezvěstice

a musí být vyvěšeno na dobu nejméně 15-ti dnů (15. den je dnem oznámení)

Vyvěšeno.....14.03.2022.....

Sejmuto.....04.04.2022.....

OBEC NEZVĚSTICE
PSČ 332 04
okres Plzeň - město




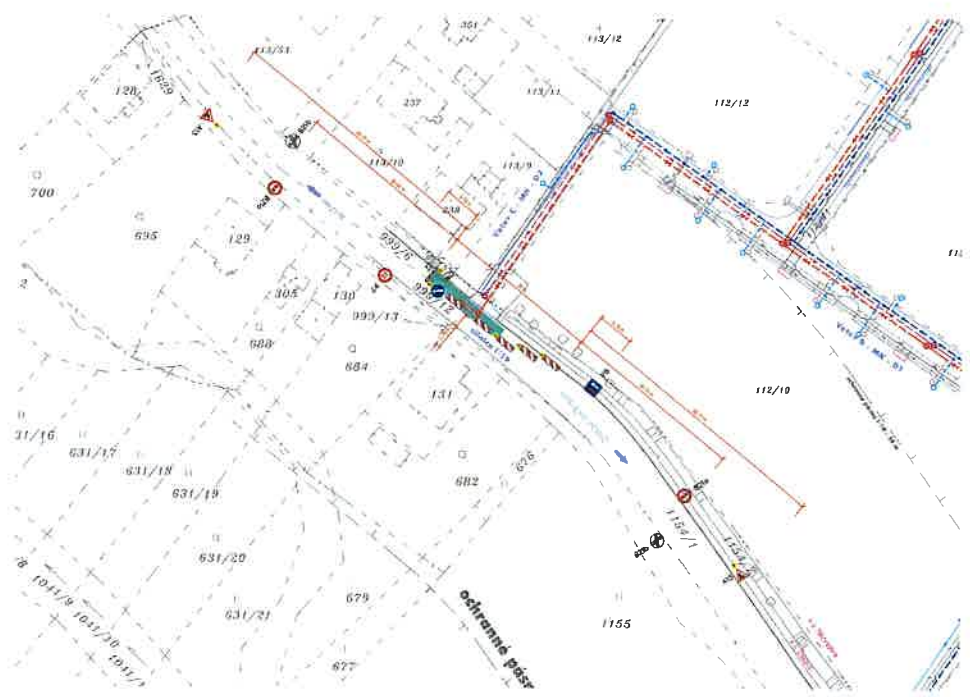
Příloha: situace s vyznačením umístění dopravního značení

Obdrží dle rozdělovníku:






- BP STAVBY CZ, s.r.o., V. Brožíka 317, 330 02 Dýšina, IČ 25201506
- Ředitelství silnic a dálnic ČR, Správa Plzeň, Hřimálého 37, 301 00 Plzeň
- Krajské ředitelství policie Plzeňského kraje, č.j. KRPP-23654-2/ČJ-2022-0300DP
- Obecní úřad Nezvěstice k vyvěšení
- vlastní k založení

Navrhováno dne 8.3.2022 jedn. č. 76-704/12.2022

BRANĚNÍ




LEGENDA NAVRŽENÝCH SÍTÍ:

-  KANALIZACE DEŠŤOVÁ
-  KANALIZACE SPLAŠKOVÁ
-  VODOVOD
-  VODOVOD - KE ZRUŠENÍ
-  KANALIZAČNÍ PŘELOŽKA
-  VODOVODNÉ PŘELOŽKA

SCHEMA PRO OZNAČENÍ PRACOVNÍHO MÍSTA

B5.2 STANOVENÍ PRACOVNÍ MÍSTO, UZÁVENÍ VODOVODY NA ŽELEZĚNÝM ŽEBRĚM PŘEČNÍ V PŘÍPADĚ ÚPRAVY PŘECNOSTI V JÍZDĚ DOPRAVNÍHO ZAŘÍZENÍ

Pozn.:
 Minimální průjezd bude zachován v šíř 2,75m.

POLOŽKA ÚKONU VEŠTERKY
 PRÁČNÍK NEKVALIFIKOVANÝ
 PLOŠNĚNÍ
 KPRPP-23654-2/ČJ-2022-0300DP
 16. 2. 2022

ÚVĚR PŘÍKAZNÍK Ing. PAVEL ŠKARDA, s. p. s. Ing. PAVEL ŠKARDA, s. p. s. 168, 112 04 Neratovice	OPERÁČNÍ ŠLEJHMOVÁ, B.	Ing. ŠLEJHMOVÁ TOMÁŠ PUSOVA SOB. BLOKOVÉ Projektování a inženýringová činnost IČO: 64871051
ANEKS: NEZVĚŠTICE, Malá Strana – Vrbta, zábr. ZI Společné kanalizace a vodovod	DOKUMENTACE DOKUMENTACE DOKUMENTACE DOKUMENTACE	DOKUMENTACE DOKUMENTACE DOKUMENTACE DOKUMENTACE
NÁZEV PŘÍLOHY: SITUACE DOPRAVNÍHO OPATŘENÍ – část 1	PŘÍLOHA Č. 1 PŘÍLOHA Č. 1	PŘÍLOHA Č. 1 PŘÍLOHA Č. 1

Toto označení není dle rozpisu a má být upraveno bez přímého souhlasu zpracovatele