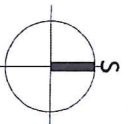
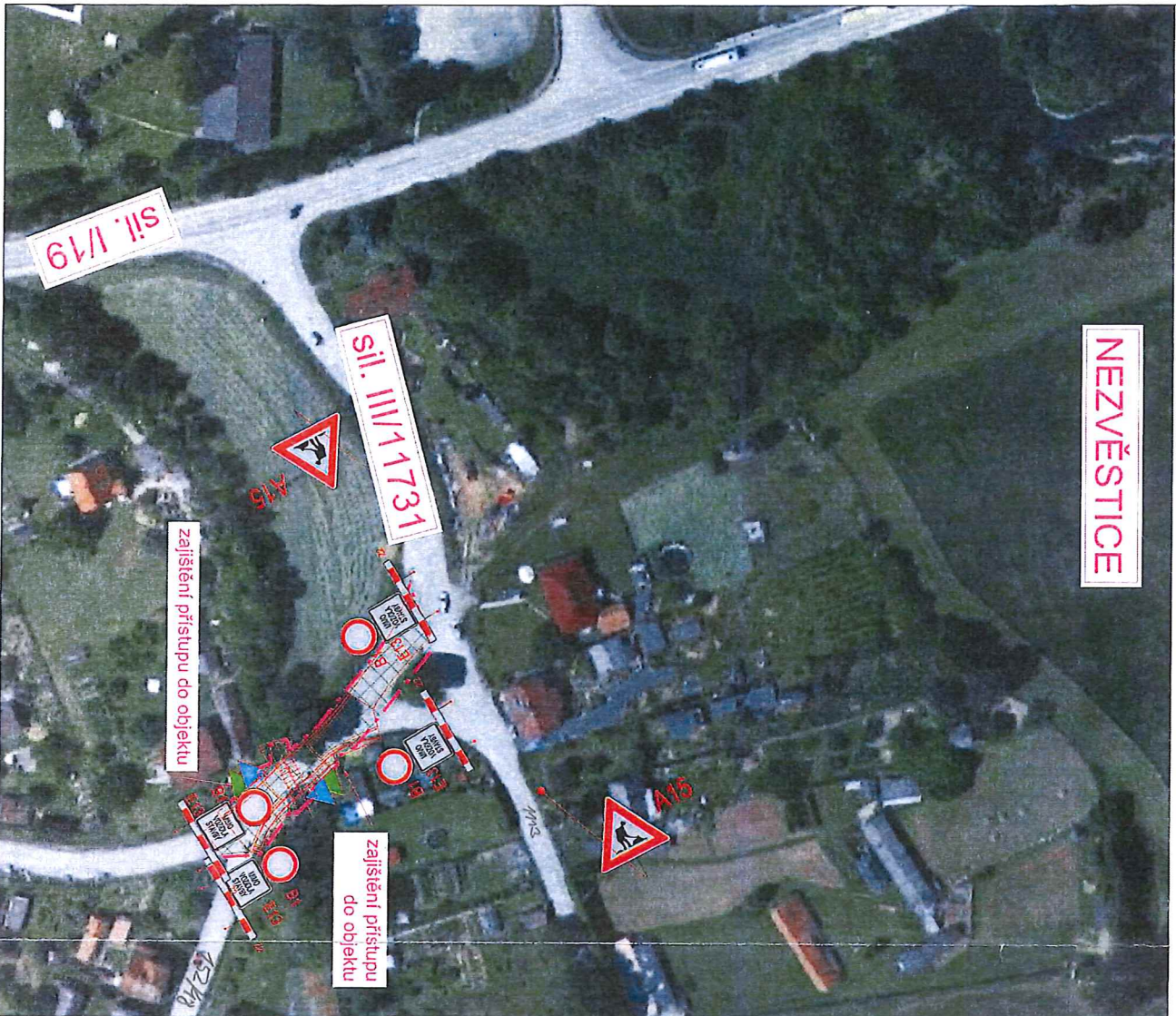


Situace ZOV + návrh DIO - etapa 1 1:1000

NEZVĚSTICE



LEGENDA:

Zaměření v dané lokalitě bylo provedeno firmou GSG spol. s r.o. Průběh inženýrských sítí byl poskytnut správci sítě a byl v některých případech převzat do digitální verze DWG z obdržných formátů PDF. Před zahájením prací je nutné, aby zhotovitel požádal majitele (provzovatele) jednotlivých inž. sítí o vytyčení v terénu, aby nedošlo k jejich poškození.

Pozn.:

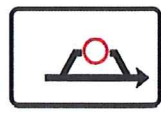
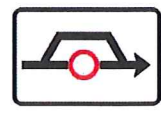
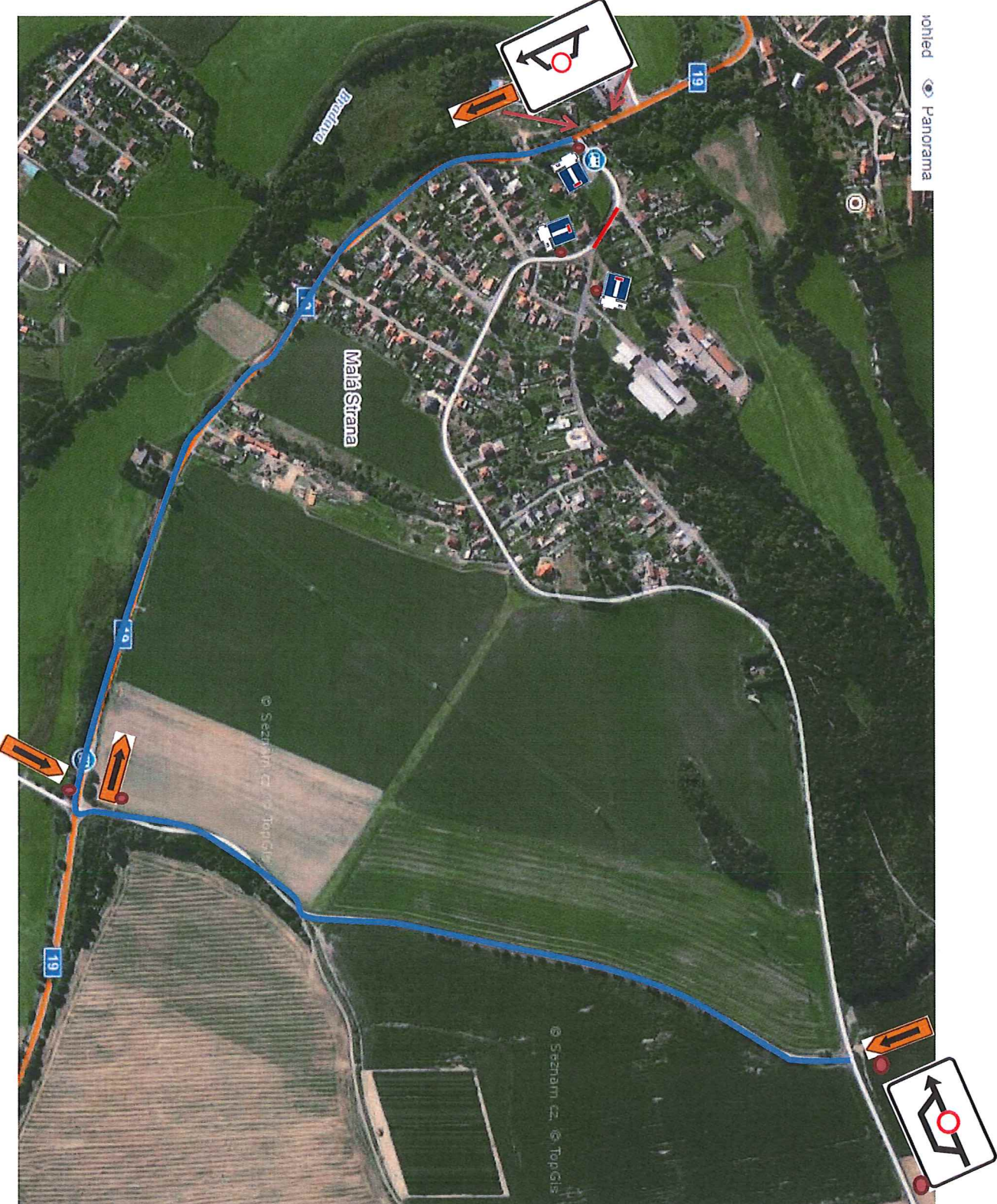
text na SDZ E13 u Z2 a B24a "Mimo vozidla stavby"

LEGENDA:		LEGENDA:	
	Provizorní svislé dopravní značení		Silniční betonový obrubník tl. 15 cm
	Oblast staveniště		Parkový betonový obrubník tl. 8 cm
	Vstup		Parkový betonový obrubník tl. 5 cm
	Vjezd + výjezd		
	Hranice staveniště		

LEGENDA STAVEBNÍCH OBJEKTŮ:

SO 100.01 Komunikace a zpevněné plochy

Změna:	Popis:	Vypracoval:	Datum:	Autorizace / realizace:	Paří:
	<p><i>101</i> <i>14.7.19</i> <i>100-12300-1/et. 1/10-1000-2</i> <i>Čís. MPR/154/021/18</i></p>			OMNOVENO	
Schema:				Okresní dopravy Městská policie	Pízně
Adresa:	III/11731 NEZVĚSTICE - PROPUSTEK				
Operátora / investor: Správa a údržba silnic Plzeňského kraje Křiškovice 139 326 13 Pízně tel.: +420 371 172 101 www: silnice@psjk.eu		SÚSPK Sídlo a úřadna síle projektová organizace			
Generální projektant: DOPAS s.r.o. Kocoubova 1224/2 130 00 Praha 3 - Žitov tel.: +420 202 235 436 mail: info@dopas.cz zák. číslo:		Vedení projektů: Ing. Václav Juppá			
Profese: DOPAS s.r.o. Kocoubova 1224/2 130 00 Praha 3 - Žitov tel.: +420 202 235 436 mail: info@dopas.cz zák. číslo:		Hlavní inženýr projektů: Ing. Václav Juppá			
Vedec výstavby: Ing. Vladimír Černý		Zodpovědný projektant: Ing. Václav Juppá			
Situace ZOV + návrh DIO - etapa 1		Konečný projektant: Ing. Václav Juppá			
Datum: 2015, 02/17		Vypracoval: Ing. Václav Juppá			
Datum: 04/2017		Kontroloval: Ing. Vladimír Černý			
Datum: 04/2017		Datum: 04/2017			
Datum: 1:1000		Datum: 04/2017			
Datum: 2 x A4		Datum: 2			



IS11a „Návěst před objížďkou“



IS11c „Směrová tabule pro vyznačení objížďky“



IP10a „Slepá pozemní komunikace“



Uzavřený úsek



Objížděná trasa

STANOVENO

dne: 18.6.2018

Čj: MHP/18402/118

Magistrát města Plzně

Odbor dopravy