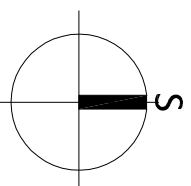


Celkový situační výkres 1:500



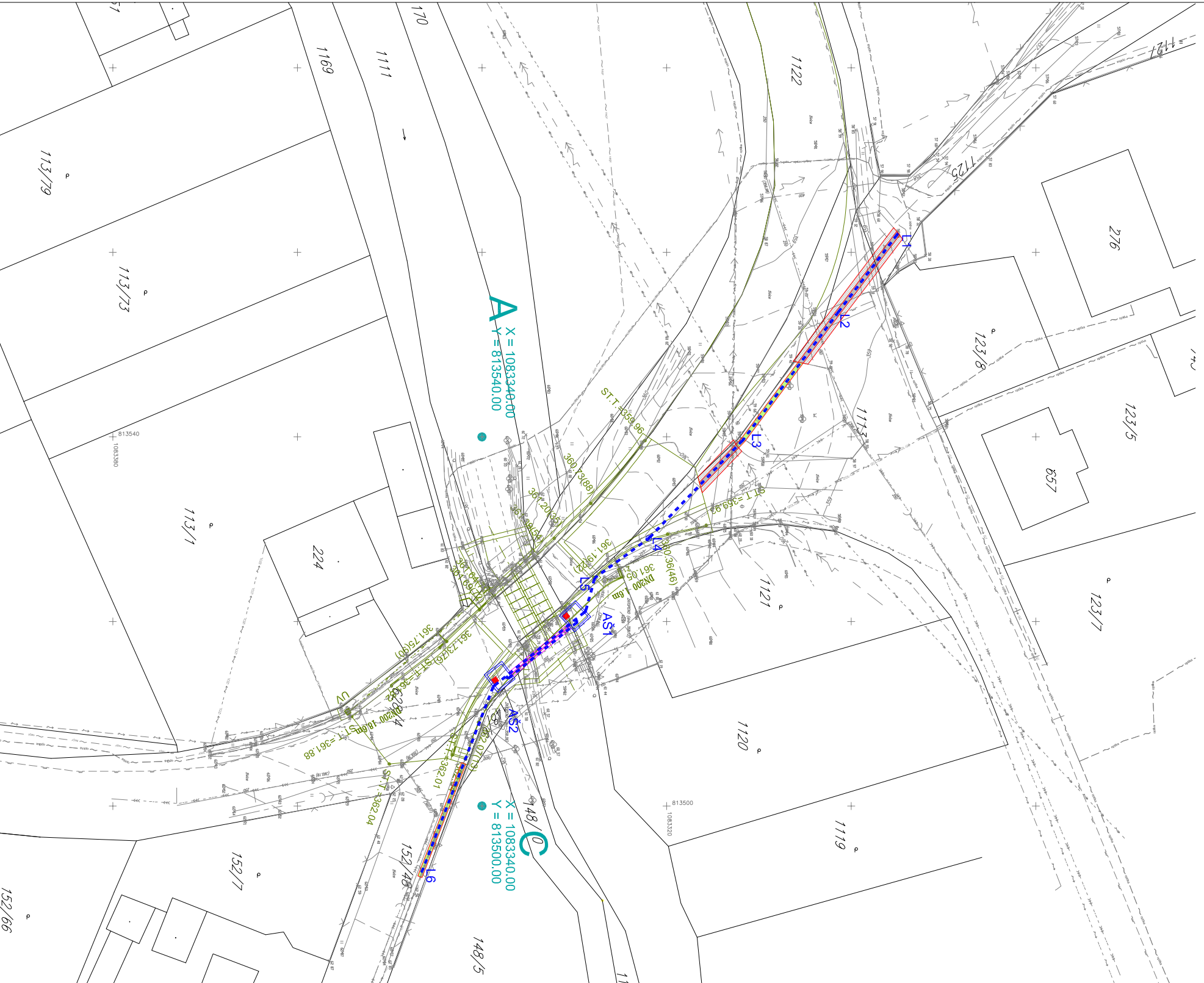
LEGENDA:
Zaměření v dané lokalitě bylo provedeno firmou GSG spol. s r.o. Průběh inženýrských sítí byl poskytnut správci sítí a byl v některých případech převzat do digitální verze DWG z obdrženyých formátů PDF. Před zahájením prací je nutné, aby zhotovitel požádal majitele (provozovatele) jednotlivých inž. sítí o výtýčení v terénu, aby nedošlo k jejich poškození.

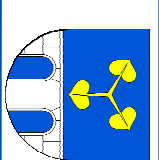
pozn.: Tento projekt je řešen v těsné koordinaci s jinou investiční akcí "III/11731 NEZVĚSTICE - PROPUSTEK".

LEGENDA:	
	Komunikace povrch asfaltový SKLADBA 1
	Komunikace - napojení přes odskoky povrch asfaltový SKLADBA 1
	Zeleň - napojení na stávající stav tl. ohumsování 20 cm
	Hrany terénních úprav
	Jiné investiční akce - III/11731 NEZVĚSTICE - PROPUSTEK.

LEGENDA STÁVAJÍCÍCH INŽENÝRSKÝCH SÍTÍ:	
	vodovod
	trasa VN
	trasa NN
	plynovod ST
	slaboproud
	slaboproud (nepoužívaný)
	kanalizace (zaměřen)
	kanalizace (správce sítě)

LEGENDA NOVÝCH INŽENÝRSKÝCH SÍTÍ:	
	vodovodní řád
	chránička DN 250



Zařteň: Popis:	Vypracoval:	Datum:	Autorizační razítko:	Průřez:
Schéma:	Alce:	NEZVĚSTICE - ÚPRAVA VODOVODU V SILNICI III/11731		
				
Objednatel / investor: Obec Nezvěstice Nezvěstice 277 332 04 Nezvěstice tel.: +420 377 891 126 mail.: ou@nezvestice.cz www.: nezvestice.cz		Vedení projektu: Ing. Václav Juppá Datum: 05/2016		
Generální projektant: DOPAS s.r.o. Kubeškovice 1224/42 130 00 Praha 3 - Žitkov tel.: +420 603 419 398 mail.: jilemicky@seznam.cz Zak. číslo:		Zodpovědný projektant: Ing. Radko Jilemnický Datum: 05/2016		
Profese: Ing. Radko Jilemnický Nad Sádkou 86/12/4 160 00 Praha 6 tel.: +420 603 419 398 mail.: jilemicky@seznam.cz Zak. číslo:		Hlavní inženýr projektu: Ing. Václav Juppá Datum: 05/2016		
Název výkresu: Celkový situační výkres		Měřítka: 1:500		
Služebn. PD: DUR Dokumentace pro územní rozhodnutí	Část / profese: C Situační výkresy	Stavební objekt:		Formát: 2 x A4
Podloží: Souřadnicový systém S-JTSK	Výškopis:	Výškový systém: Bpv		č. výkresu: C.2

