



**MĚSTSKÝ ÚŘAD BLOVICE**  
**Odbor stavební a dopravní**  
**Masarykovo náměstí 143, 336 01 Blovice**

OBECNÍ ÚŘAD NEZVĚSTICE	
DOŠLO	06-09-2016
č.j. 731/2016	

*Ing. J. Gabel*

Spis. zn.: MUBlov 11558/16  
Č.j.: MUBlov 12344/16/DO/He  
Vyřizuje: Hellerová

V Blovicích 05.09.2016

**viz rozdělovník**

## **VEŘEJNÁ VYHLÁŠKA**

### **OPATŘENÍ OBECNÉ POVAHY – PŘECHODNÁ ÚPRAVA PROVOZU**

Městský úřad Blovice, odbor stavební a dopravní, jako věcně a místně příslušný správní úřad podle § 77 odst. 1 písm. c) a § 124 odst. 6 zákona č. 361/2000 Sb., o provozu na pozemních komunikacích a o změnách některých předpisů v platném znění (dále jen „zákon o provozu na pozemních komunikacích“), na základě žádosti společnosti EUROVIA CS, a.s., odštěpný závod oblast Čechy západ, IČ: 452 74 924, se sídlem Lobežská 1191/74, 326 00 Plzeň ze dne 17.08.2016 o povolení uzavírky silnice č. III/1777 a stanovení přechodné úpravy provozu k označení této uzavírky a její objízdné trasy

#### **stanoví**

po předchozím písemném vyjádření Policie ČR, Krajského ředitelství policie Plzeňského kraje, ze dne 19.08.2016 pod č.j. KRPP-129173-1/ČJ-2016-031106-48 následující **přechodnou úpravu provozu na silnicích č. II/117, II/178, III/1777 a III/177 12** za účelem označení uzavírky silnice č. III/1777 a její objízdné trasy:

- 1) Stanovené dopravní značení: viz příloha – 6 stran A4, přičemž zároveň bude zrušena platnost všech dopravních značek, které jsou v rozporu s touto přechodnou úpravou provozu, zejména pak směrových tabulí uvádějících nedostupné cíle
  1. etapa • práce na 1. úseku mezi obcemi Nezvěstice a Žákava
    - vyžadující úplnou uzavírku - viz příloha strana 2
    - které lze provádět za částečné uzavírky – viz příloha strana 6
  - práce na 2. úseku v průjezdním úseku obcí Žákava budou prováděny za částečné uzavírky – viz příloha str. 3 a str. 6 (schéma B2)
2. etapa • práce na 3. úseku mezi obcemi Žákava a Zdemyslice
  - vyžadující úplnou uzavírku - viz příloha strana 2 a 4
  - které lze provádět za částečné uzavírky – viz příloha strana 6
- práce na 4. úseku v průjezdním úseku obcí Zdemyslice budou prováděny za částečné uzavírky – viz příloha str. 4 a str. 6 (schéma B2)
3. etapa • práce na 5. úseku mezi obcemi Zdemyslice a Blovice
  - vyžadující úplnou uzavírku - viz příloha strana 2 a 5
  - které lze provádět za částečné uzavírky – viz příloha strana 6

**2) Doba platnosti: od 12.09.2016 do 27.11.2016**

- 3) Podmínky, za kterých lze provést tímto stanovenou přechodnou úpravu provozu na pozemních komunikacích:
- Stanovené dopravní značky a zařízení budou instalovány bezprostředně před zahájením prací s ohledem na dobu potřebnou k jejich instalaci. Není-li to možné, musí být jejich platnost dočasně zrušena zakrytím, nebo jiným vhodným způsobem tak, aby symbol dopravní značky nebyl viditelný ze žádného jízdního směru. Po ukončení prací bude uvedeno dopravní značení do původního stavu.
  - Dopravní značky a zařízení musí svým provedením odpovídat příslušným ustanovením zákona o provozu na pozemních komunikacích v návaznosti na vyhlášku č. 294/2015 Sb., kterou se provádějí pravidla provozu na pozemních komunikacích v platném znění.
  - Dopravní značení bude výhradně v retroreflexní úpravě, při snížené viditelnosti budou zábrany opatřeny výstražným světlem typu I.
  - Způsob umístění dopravního značení bude odpovídat TP 66 „Zásady pro přechodné dopravní značení na pozemních komunikacích“ – II. vydání a odsouhlasené situaci. Barevné provedení a tvar DZ musí respektovat platné normy.
  - Přechodné dopravní značení bude odpovídajícím způsobem aktualizováno v souladu s postupem prací.
  - Přechodné dopravní značení musí být ve funkčním stavu, dobře připevněno (zajištěno proti posuvu vlivem větru) a udržováno v čistotě.
  - V případě potřeby budou opatření doplněna o osoby přibrané k zajištění podmínek bezpečnosti silničního provozu a to náležitě poučené a vybavené podle zákona o provozu na pozemních komunikacích.

Za řádné provedení dopravního značení, jeho udržování a včasné odstranění na výše uvedeném území odpovídá společnost EUROVIA CS, a.s., odštěpný závod oblast Čechy západ, IČ: 452 74 924, se sídlem Lobežská 1191/74, 326 00 Plzeň (Vítězslav Havíček, tel. 731 601 088).

#### **Odůvodnění:**

Společnost EUROVIA CS, a.s., IČ: 452 74 924, se sídlem Národní 138/10, 110 00 Praha, požádala o stanovení přechodné úpravy provozu současně se žádostí o povolení uzavírky silnice č. III/1777 z důvodu zajištění bezpečnosti silničního provozu při celoplošné opravě krytu této komunikace v úseku Nezvěstice - Blovice. Návrh stanovení přechodné úpravy provozu byl projednán s Policií České republiky. Na základě uvedených podkladů, v souladu s § 77 odst. 5 zákona o provozu na pozemních komunikacích, je vydáváno toto opatření obecné povahy.

#### **Poučení:**

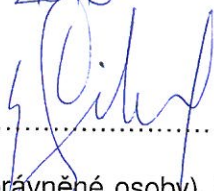
Podle § 77 odst. 5 zákona o silničním provozu nabývá opatření obecné povahy účinnosti pátým dnem po vyvěšení.

Zdeněk Váňa, v. r.  
vedoucí dopravního oddělení

Toto opatření obecné povahy musí být vyvěšeno po dobu 15 dnů na úřední desce Městského úřadu Blovice a Spálené Poříčí a Obecního úřadu Žákava a Zdemyslice.

Vyvěšeno dne: 06.09.2016

Sejmuto dne: 21.09.2016



OBEC NEZVĚSTICE  
PSČ 332 04  
okres Plzeň - město

Podpis a razítko orgánu (oprávněné osoby), který potvrzuje vyvěšení a sejmutí oznámení a jeho zveřejnění způsobem, umožňující dálkový přístup.

**Doručuje se:****Žadatelé**

- EUROVIA CS, a.s., DS: bjpdzta

**Informace veřejnou vyhláškou**

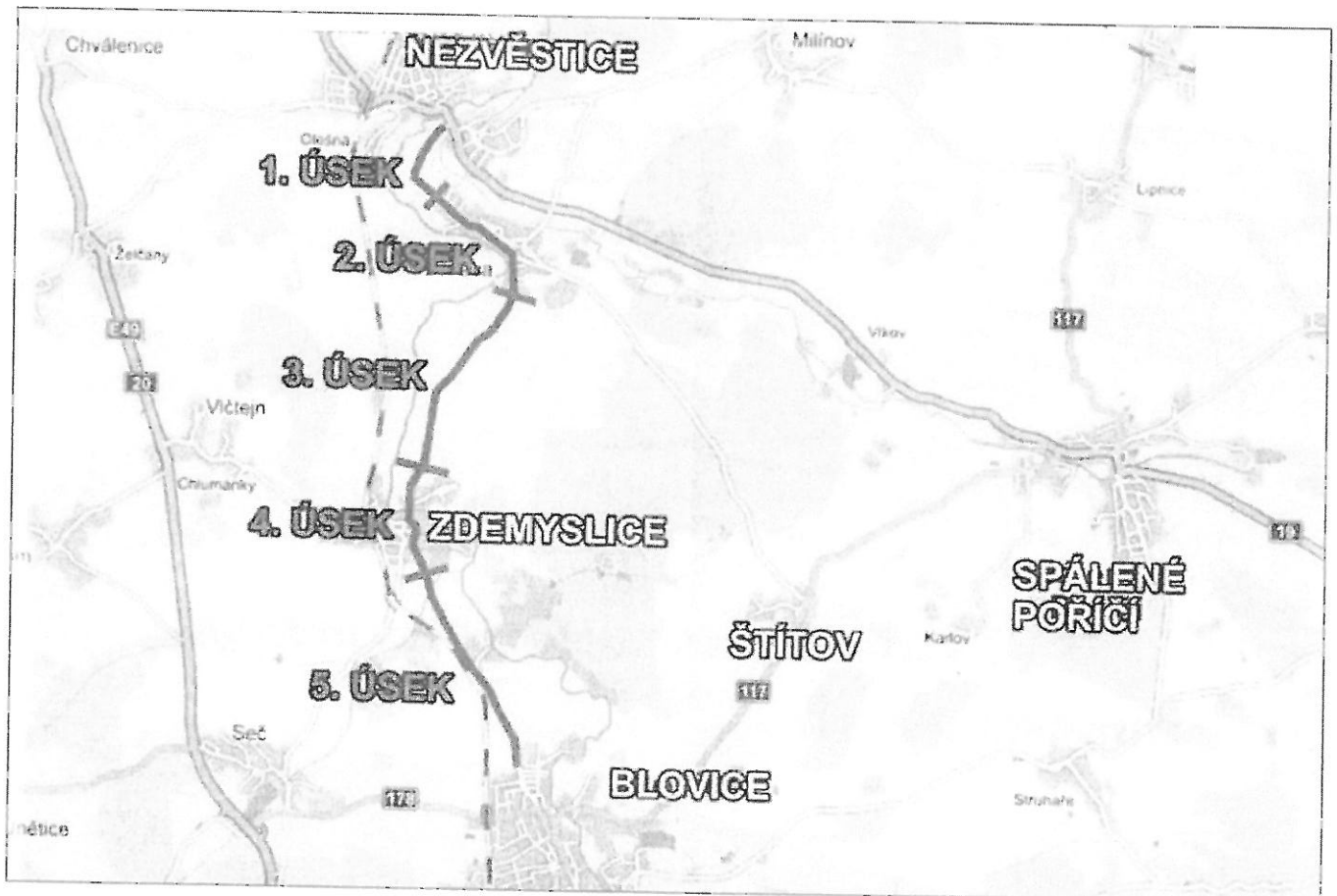
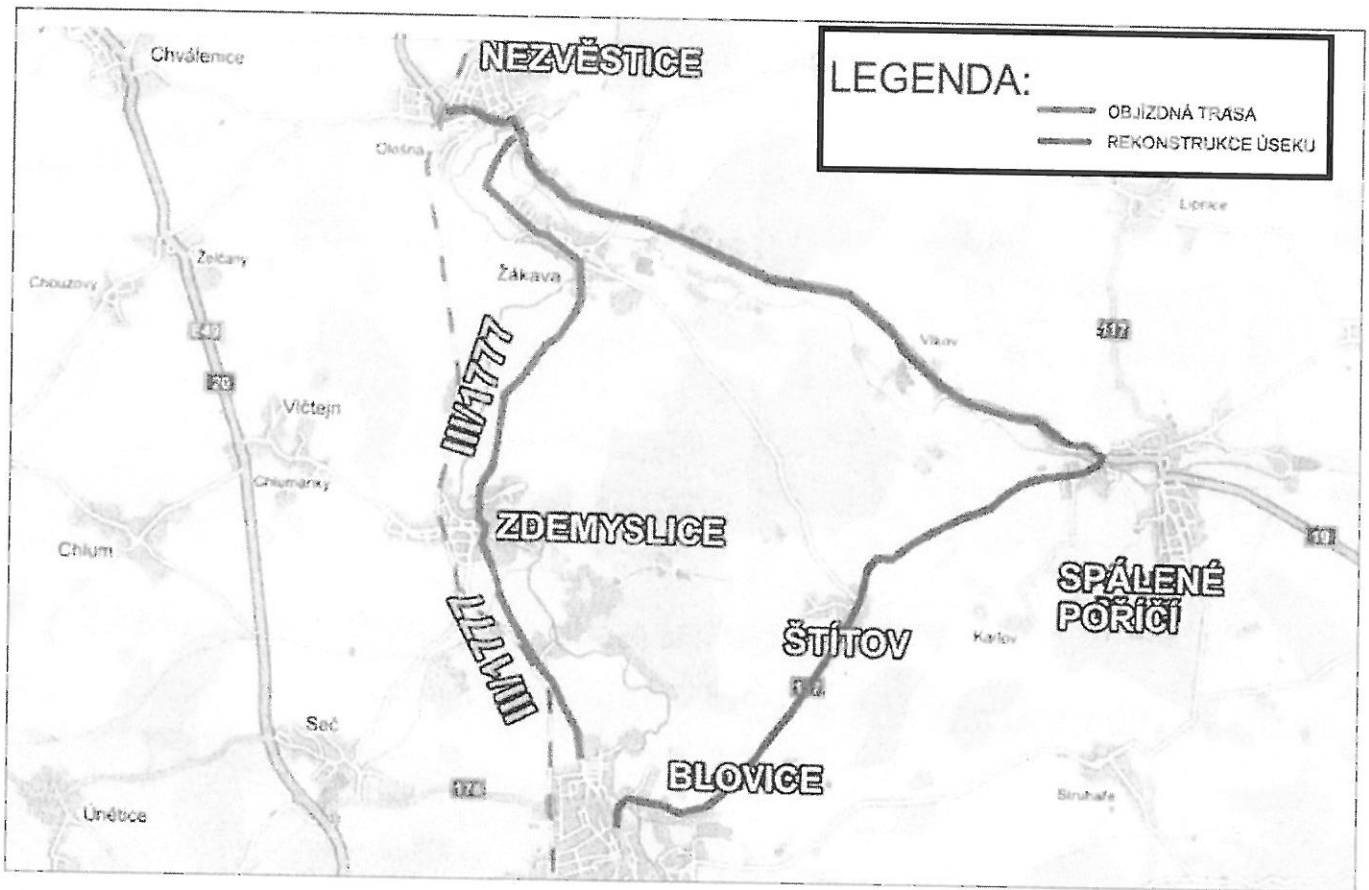
- Město Blovice, Masarykovo náměstí 143, 336 01 Blovice – k vyvěšení na úřední desku
- Obec Žákava, DS: gj3bv3h - k vyvěšení na úřední desku
- Obec Zdemyslice, DS: zapbiek - k vyvěšení na úřední desku
- Město Spálené Poříčí, DS: 5m3bhef - k vyvěšení na úřední desku

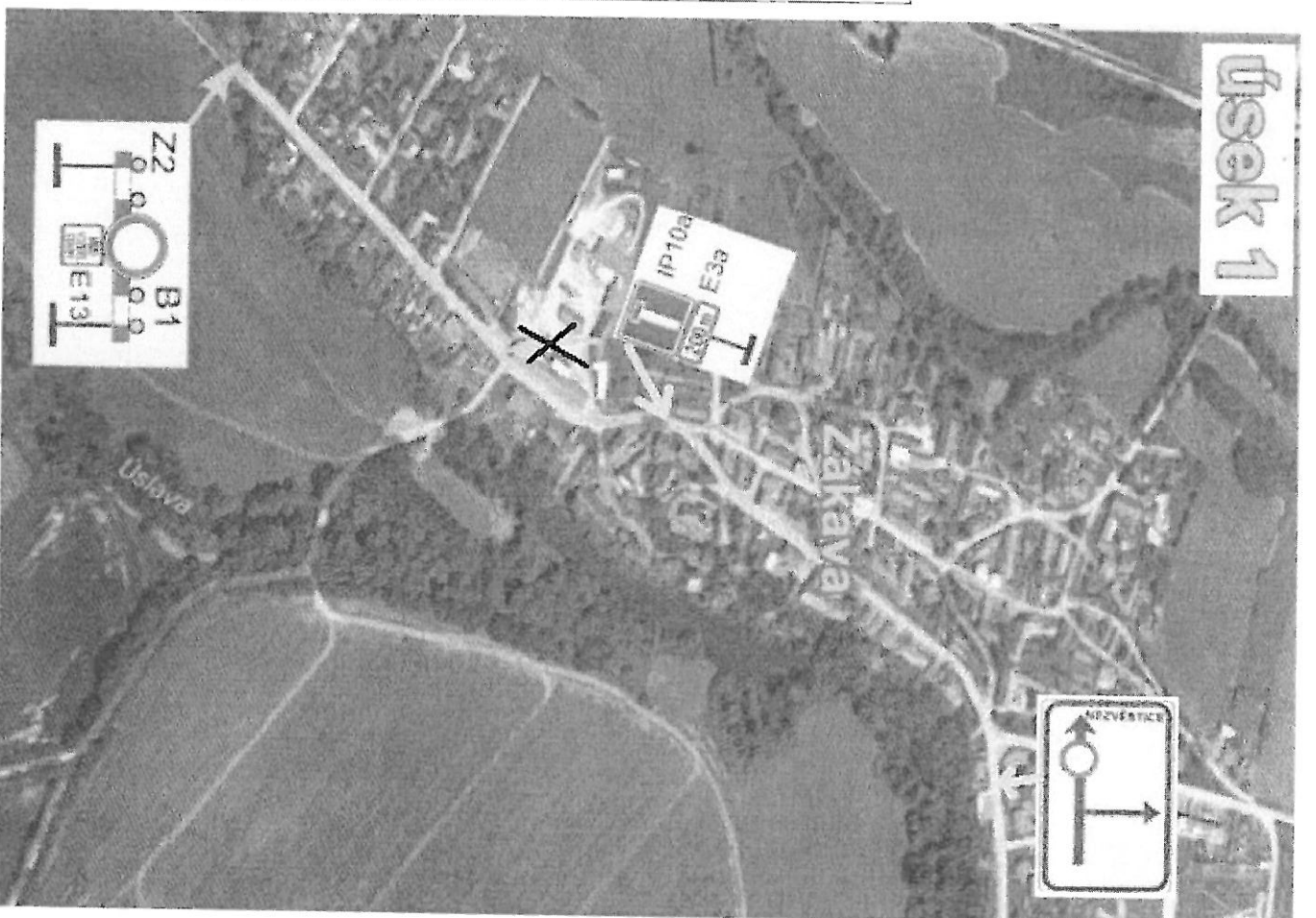
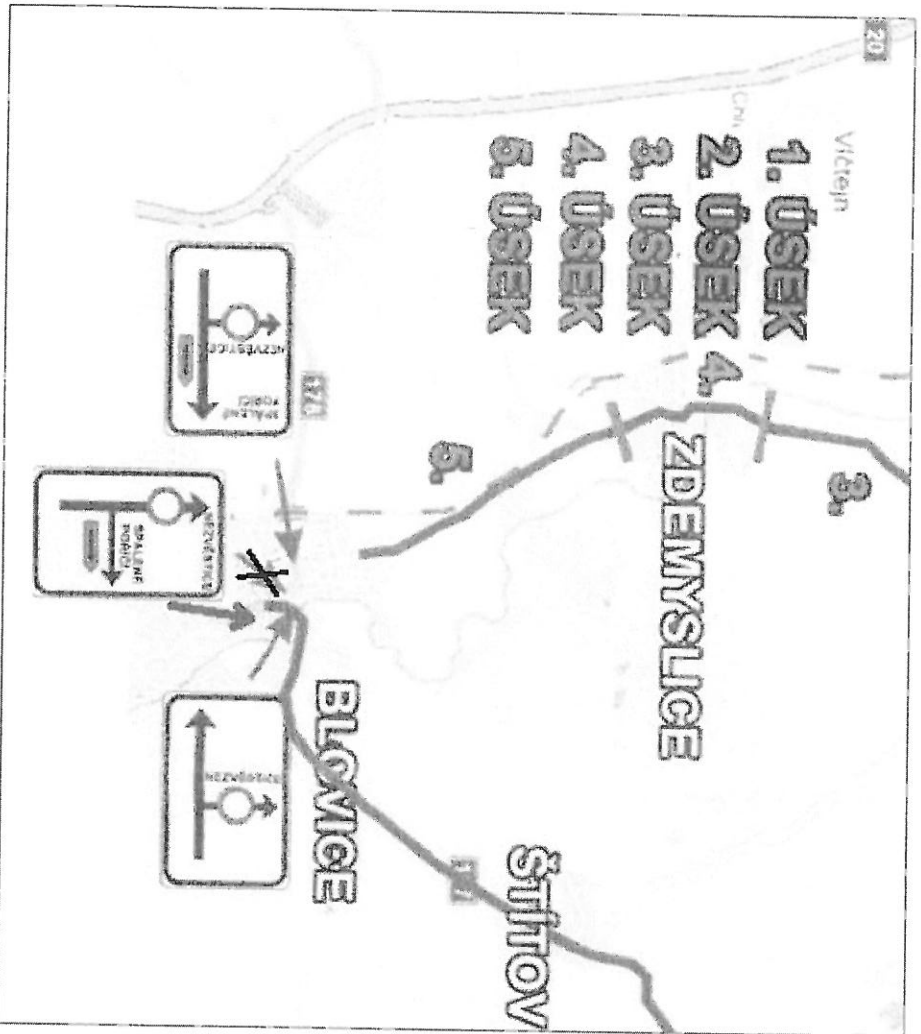
**Dotčeným orgánům státní správy**

- Policie ČR, Krajské ředitelství policie Plzeňského kraje, Územní odbor Plzeň – venkov, Dopravní inspektorát, DS: 5ixai69

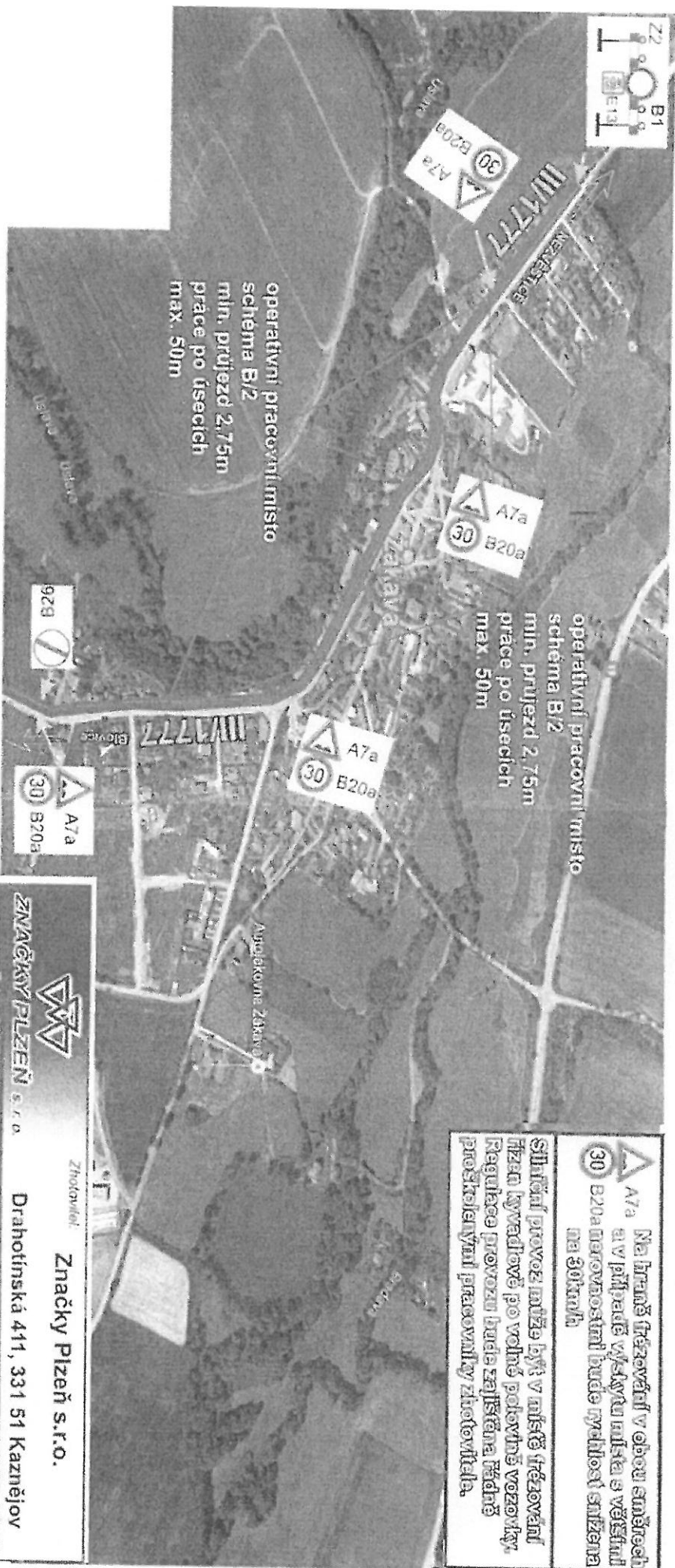
**Na vědomí**

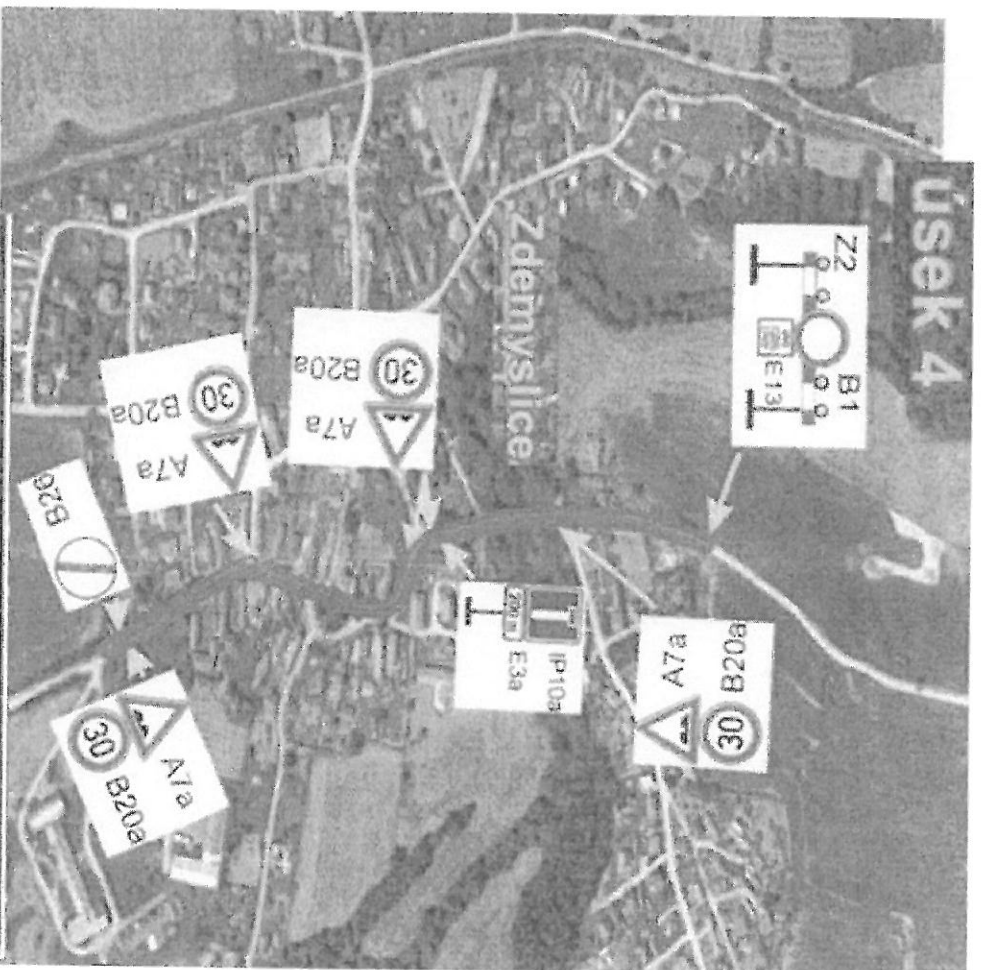
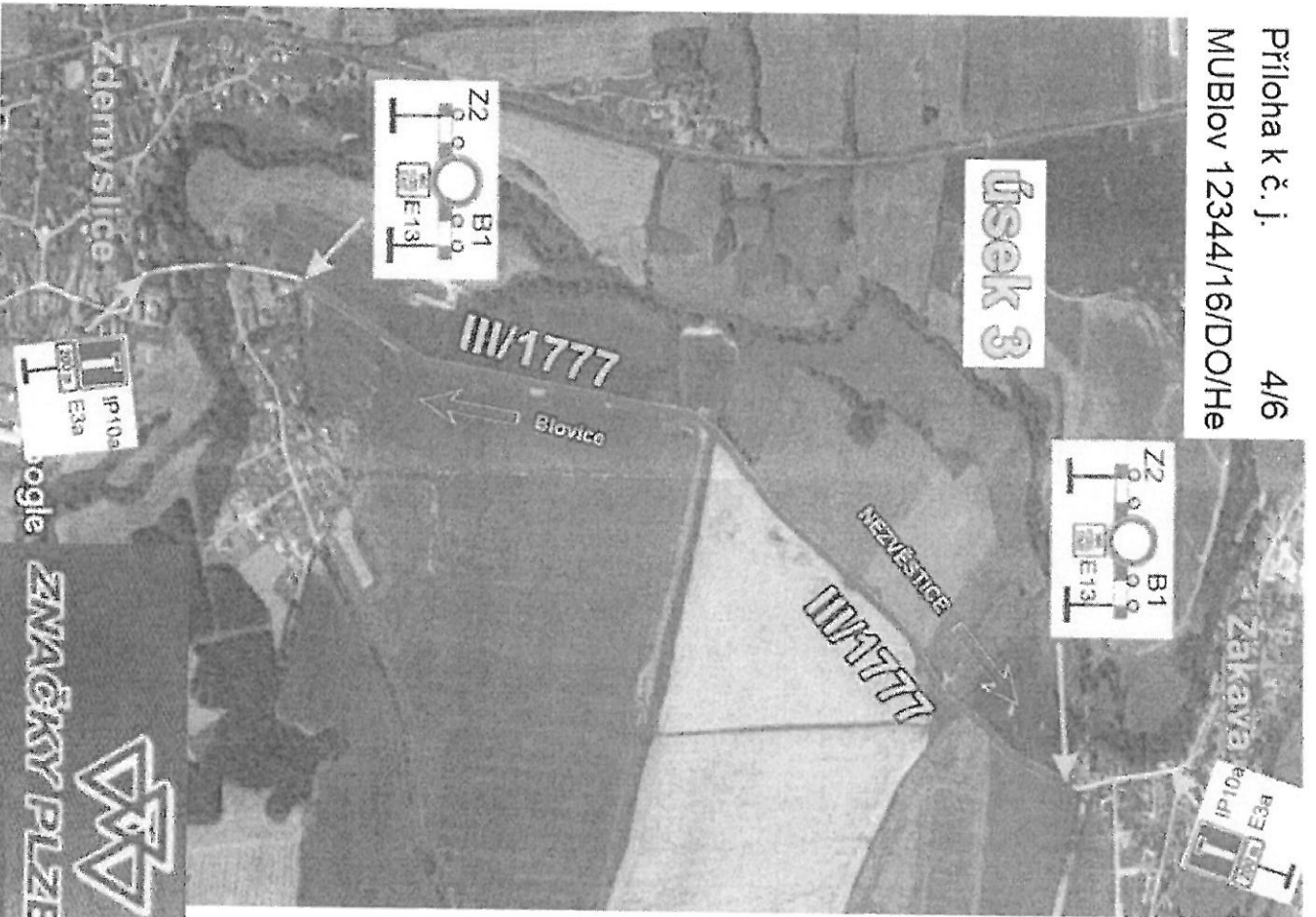
- Správa a údržba silnic Plzeňského kraje, příspěvková organizace, DS: qbep485
- Obec Nezvěstice, DS: pfcbr83
- vlastní k založení





## úsek 2





ZNAČKY PLZEŇ s.r.o.

**A7a** Na hraně trérování v obou směrech  
**B20a** a v případě výskytu místa s většími  
 rychlostmi bude rychlost snížena  
 na 30km/h

Silniční provoz může být v místě trérování  
 řízen kyvadlově po volné polovině vozovky.  
 Rychlosti provozu bude zajištěna řádně  
 proškolenými pracovníky zhotovitele.

